

泰国·芭提雅  
Thailand · Pattaya  
豪华复式公寓







Thepprasit Road

To Pattaya

To Bangkok

Sukhumvit Road.

Jomtien Beach Road

SINGHA D'LUCK CINEMA

Outlet Mall

Tesco Lotus

Makro Store

Soi 17

ELEPHANT PARK

RATTANAKORN MARKET

COLOSSEUM SHOW PATTAYA

Hanuman Statue

THE IVY JOMTIEN

Jomtien park Villa

THE IVY JOMTIEN CONDOMINIUM

View Talay

Residence

Soi 5

Rhompo Market

LAGUNA2 CONDOMINIUM

Family Quat

DUST GRAND PARK CONDOMINIUM

The Park

To Rayong

THE SANDS CONDOMINIUM

# 芭堤雅 唯一奢华复式公寓

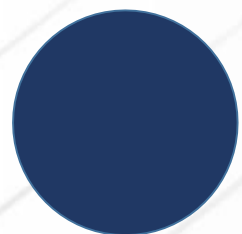
- 英国顶级开发商
- 酒店牌照
- 包租2年18%
- 每年免费入住10天
- 开车五分钟到海滩
- 2020年第三季度全部完工
- 公寓周边的配套79秀，罗马金宫，D-Luck秀，蔬果批发市场，周末夜市



## 付款方式

- 定金50,000泰铢
- 签订合同，支付30%房款（定金支付后1月内）
- 进度款，支付20%房款（首付款后半年内，可分期）
- 尾款，收房时缴纳50%房款



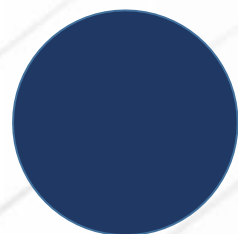


# 芭堤雅 唯一奢华复式公寓



RE/MAX  
瑞麦地产天津





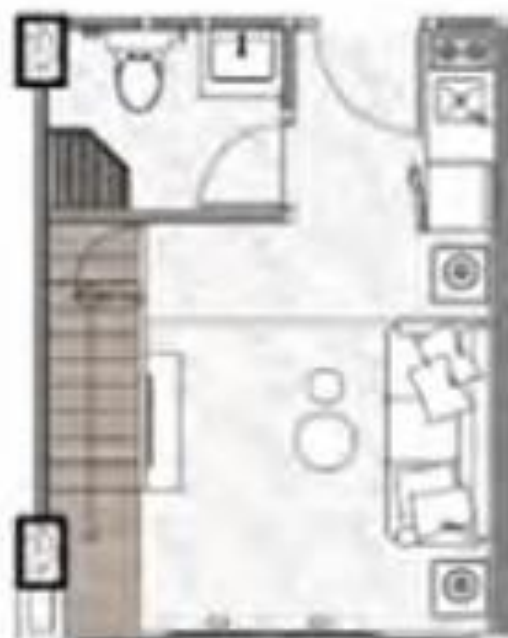
# 芭堤雅 唯一奢华复式公寓

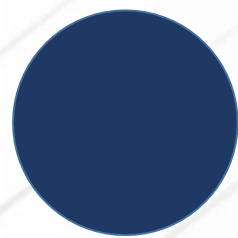


**RE/MAX**  
瑞麦地产天津

户型A 39.34m<sup>2</sup> 58万人民币起

TYPE A  
1 BEDROOM



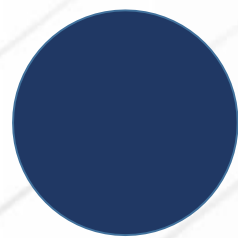


# 芭堤雅 唯一奢华复式公寓



户型A 39.34m<sup>2</sup> 58万人民币起





# 芭堤雅 唯一奢华复式公寓

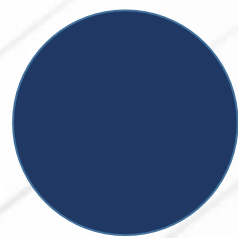
户型B 64m<sup>2</sup> 108万人民币起

TYPE B  
1 BEDROOM



TOTAL 64 SQ.M.





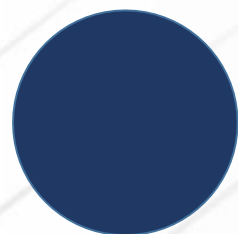
# 芭堤雅 唯一奢华复式公寓



**RE/MAX**  
瑞麦地产天津

户型B 64m<sup>2</sup> 108万人民币起





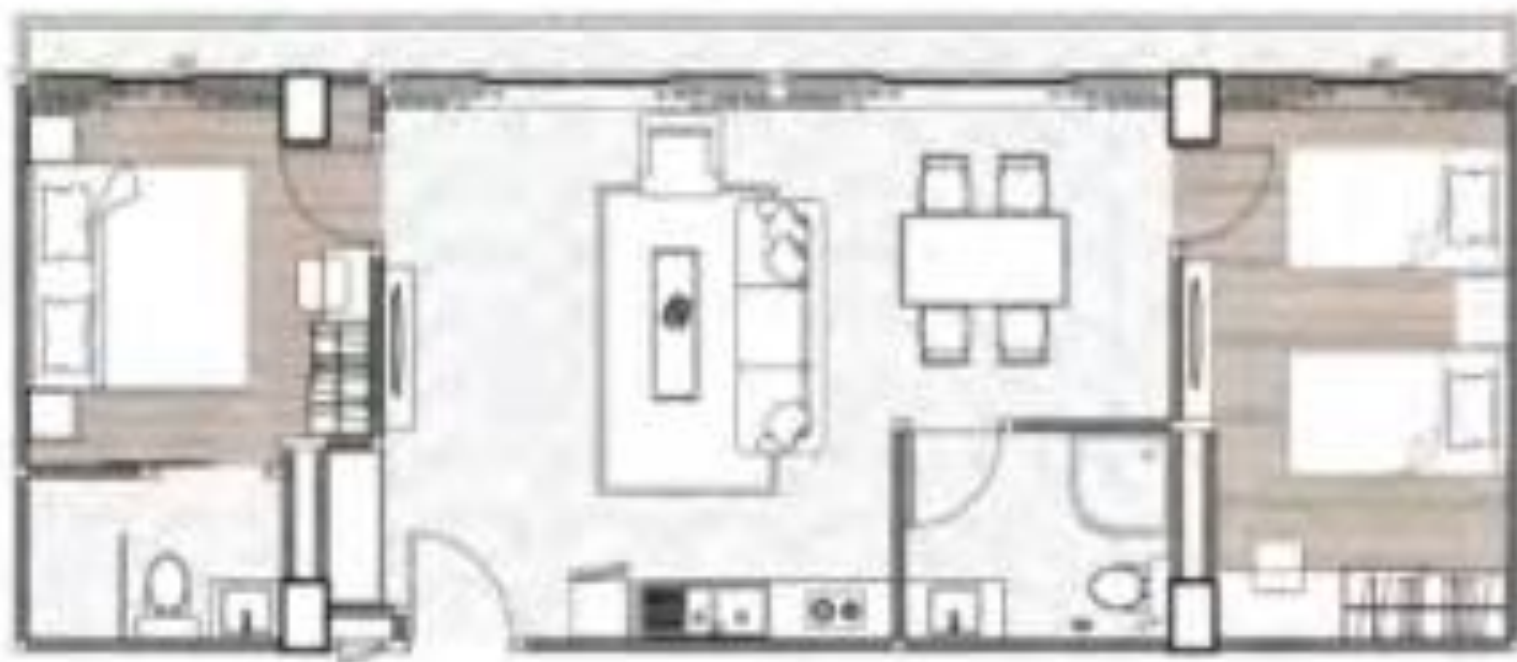
# 芭堤雅 唯一奢华复式公寓



**RE/MAX**  
瑞麦地产天津

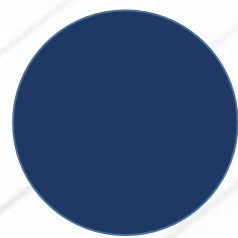
平层两房 72m<sup>2</sup> 132万人民币起

**PENTHOUSE**  
2 BEDROOM



TOTAL 72 SQ.M.



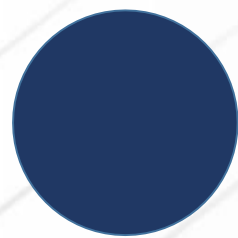


# 芭堤雅 唯一奢华复式公寓



平层两房 72m<sup>2</sup> 132万人民币起



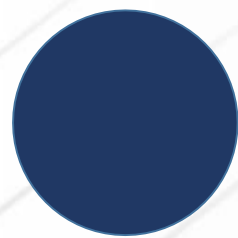


# 芭堤雅 唯一奢华复式公寓



平层开间 33m<sup>2</sup> 69万人民币起





# 芭堤雅 唯一奢华复式公寓

平层开间 33m<sup>2</sup> 69万人民币起





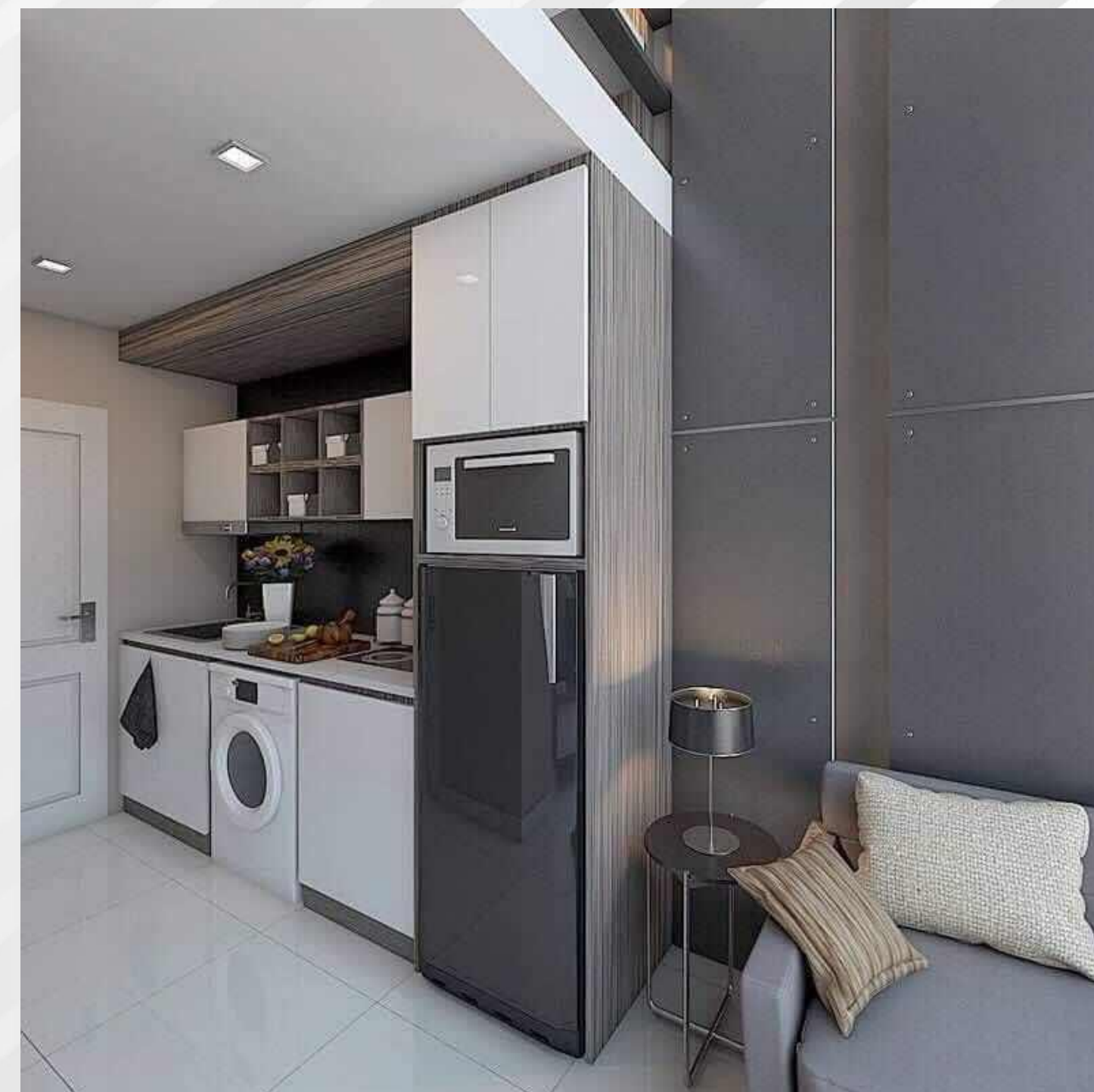
## 物业费及维修基金

维修基金  
-500泰铢/平方米，收房时一次性支付

物业费  
-40泰铢/平方米/月

## 家具家装包

厨房，浴室，卧室，客厅全套  
家具家装，客户无忧拎包入住！





RE/MAX

瑞 麦 地 产 天 津

PERSPECT

PERSPECTIVE VIEW 02