

带租约稳定回报精装公寓

Ref. ZY-V025



雅致公寓

238.000€

区域:	东部生活区	租金:	850€/月
面积:	51m2	押金:	1月租金
楼层:	2层	租期:	2019/04/01日- 2020/03/31日
户型:	1室1卫	租金回报率	4.29%
状态:	精装修	物业费:	240€/年
配套:	厨房电器, 整体厨卫, 家具 空调	地皮税:	142€/年

带租约稳定回报精装公寓



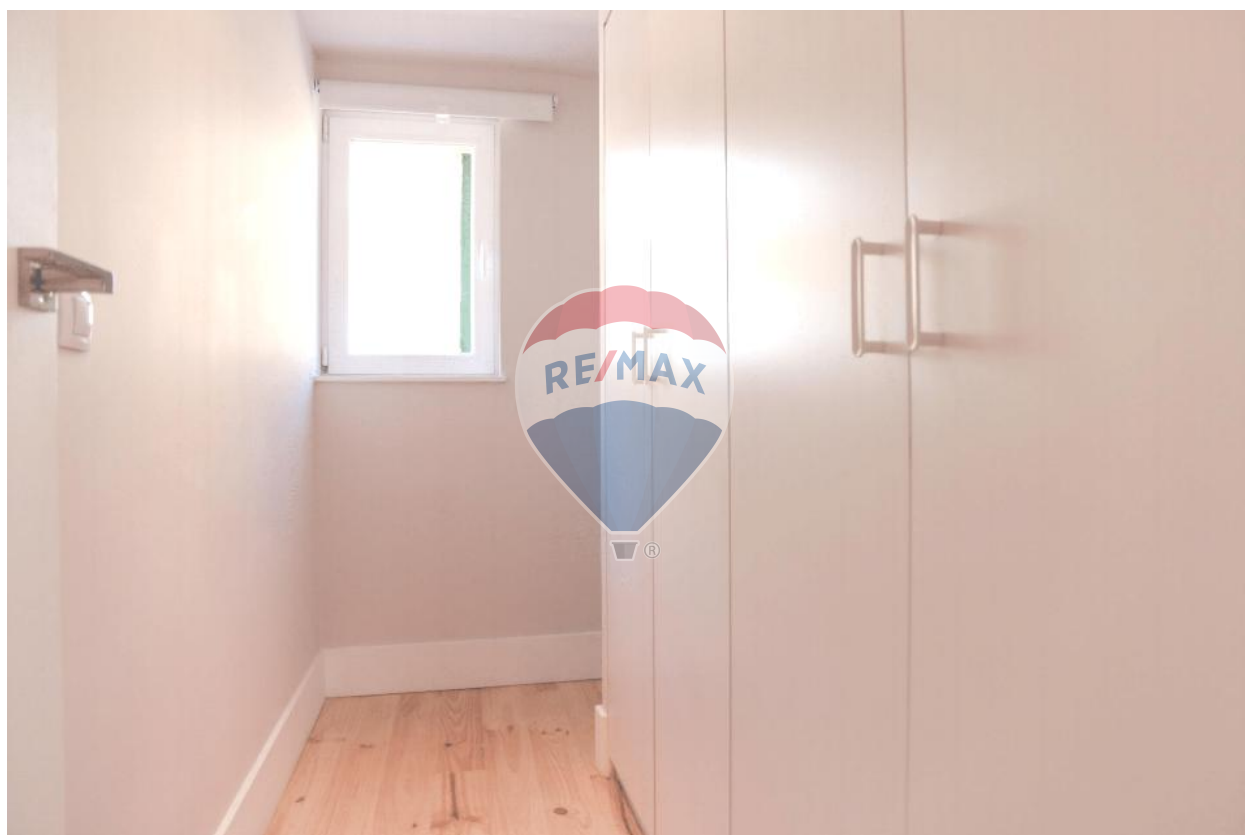
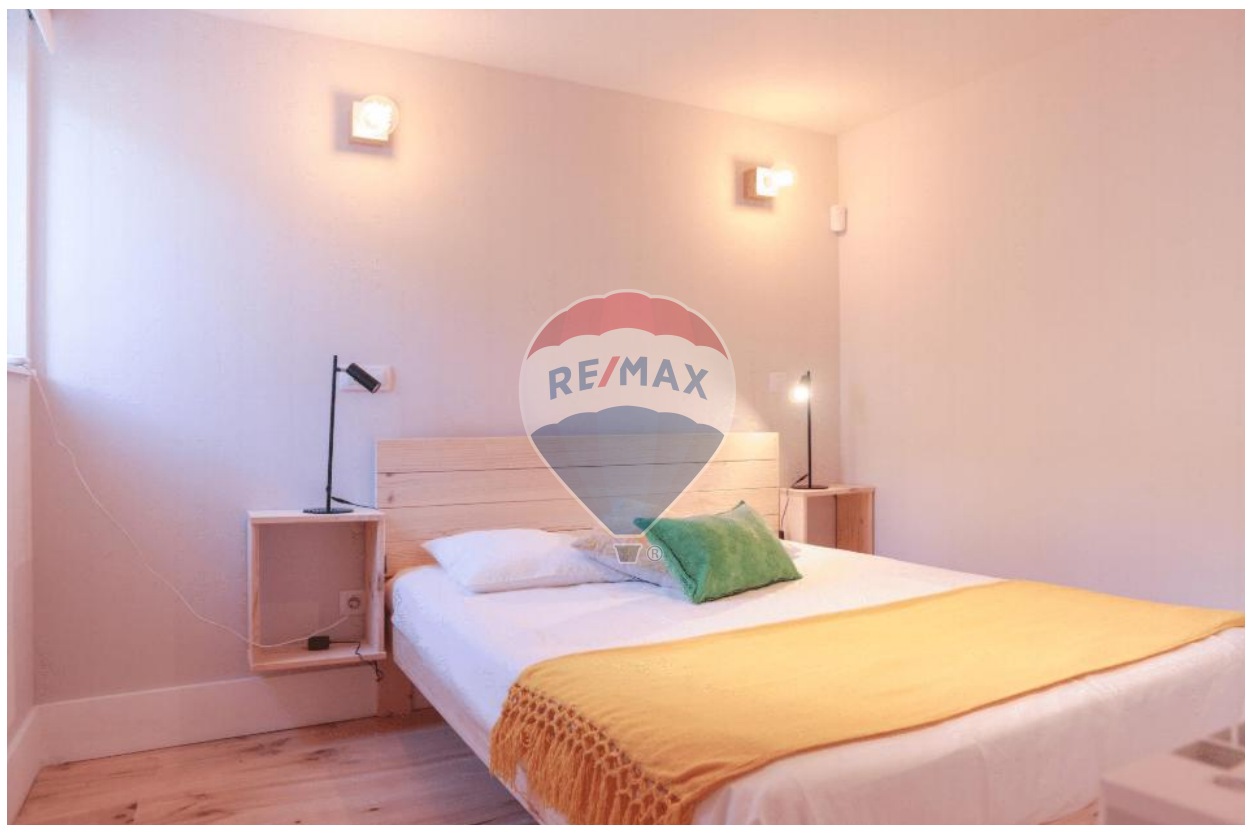
户型图



高颜值 多彩 明媚 带空调



温馨明亮 宽敞舒适



厨卫设施齐全



房产所在区域

- 1- 中区 (Centro)
- 2- 阿尔纳斯威拉区 (Arganzuela)
- 3- 丽池区 (Retiro)
- 4- 萨拉曼卡区 (Salamanca)
- 5- 查马丁区 (Chamartin)
- 6- 得土安区 (Tetuán)
- 7- 钱贝里区 (Chamberí)
- 8- 芬卡赖尔—埃尔·帕尔多区 (Fuencarral-El Pardo)
- 9- 蒙克洛亚—阿拉娃卡区 (Moncloa-Aravaca)
- 10- 拉丁区 (Latina)
- 11- 卡拉班切区 (Carabanchel)
- 12- 乌谢拉区 (Usera)
- 13- 巴伊厄卡斯桥区 (Puente de Vallecas)
- 14- 莫拉达腊区 (Moratalaz)
- 15- 线型之都区 (Ciudad Lineal)
- 16- 欧达列萨区 (Hortaleza)
- 17- 比利亚韦德区 (Villaverde)
- 18- 巴耶卡斯别庄区 (Villa de Vallecas)
- 19- 比卡尔巴罗区 (Vicálvaro)
- 20- 圣巴拉斯区 (San Blas)
- 21- 巴拉哈斯机场区 (Barajas)

中心富人区

- 二手公寓为主，很少新房；服务设施完善，环境好，教育资源丰富，宜自住。
- 70-80平公寓40-70万。
- 租金1300-2300欧/月。

金融商务区

- 高端二手公寓和普通二手公寓为主，很少新房，少量别墅。服务设施完善，教育资源丰富，投资自住两相宜。
- 70-80平公寓35-65万欧元。
- 租金1200-2200欧/月。

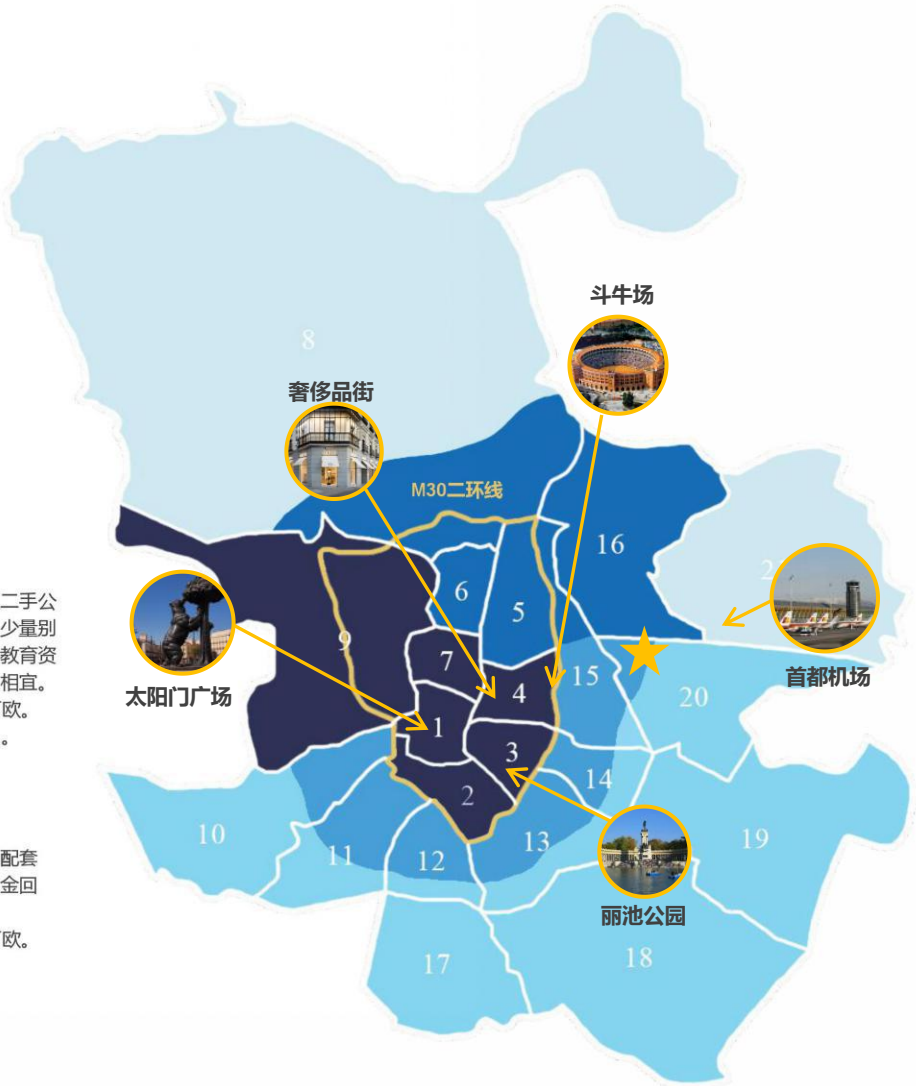
生活区

- 高性价比二手公寓，房产总价低，租金回报高。
- 70-80平公寓20-35万欧元。
- 租金750-1100欧/月。

扩展区

- 房子较新，大型小区配套完善，性价比高，租金回报高且升值空间大。
- 70-80平公寓15-30万欧元。
- 租金700-1100欧/月。

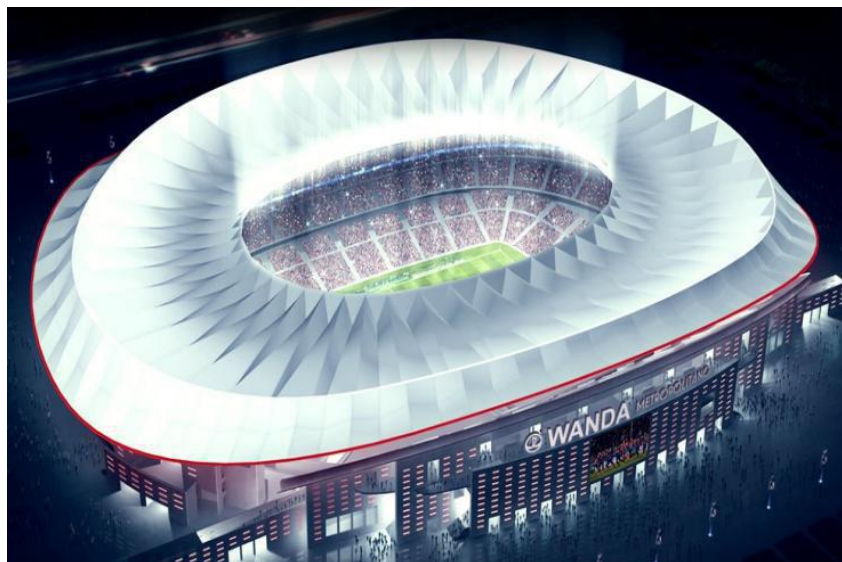
机场区及森林公园区



圣巴拉斯区 (San Blas)

圣巴拉斯区位于马德里东部，绿化面积大，居民区多，同时，这里又是马德里著名的高新科技园区，创业中心，聚集了许多大中型企业办公大楼。万达的大都会体育馆也选址在此。区域西侧为马德里文塔斯斗牛场，北邻巴拉哈斯机场，南靠胡安卡洛斯国王大学城区以及马德里动物园。

区域地标



万达大都会体育场

万达大都会球场是西甲马竞新球场，由主席塞雷佐命名，马竞新球场会在2017-2018赛季启用，该球场可以容纳七万人。同时，马竞还公布了全新的队徽。下赛季的马竞将焕然一新。来自中国的万达集团在2015年的2月份出资4500万欧元购买了马竞20%的股份，成为了马竞队的二股东，虽然入股马竞，但是万达集团很少参与球队的具体经营。



Plenilunio购物中心



Bristol 国际学校



Hastings国际学校

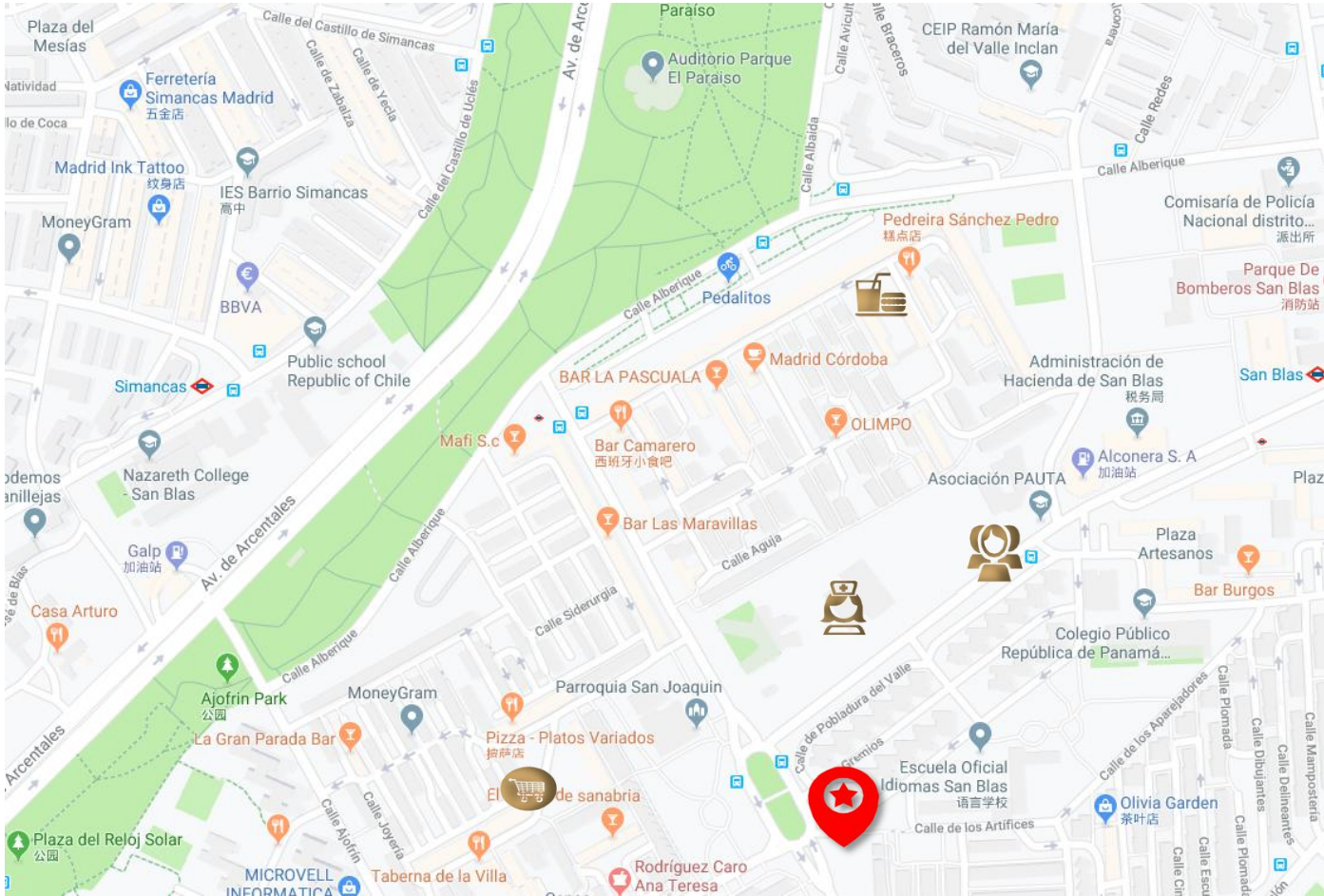


Navarra大学附属医院

房产所在区域

区域重点

房源位于东部生活区，近区域主干道，周边有多条公交线路，生活设施齐全，十分便捷，近科技园区，各大公司办公楼林立。周边公园环绕，风景优美，多体育中心。



7号线地铁
车站

5min



超市

4min



银行

3min



医疗中心

2min



学校

3min