

富人区精美奢阔大三居

特色花砖地面，高品质，交通发达

748.000€



楼层: 5层

户型: 3室2卫

面积: 116m²

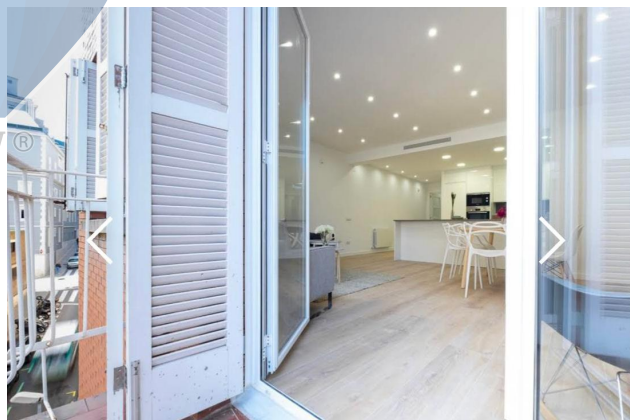
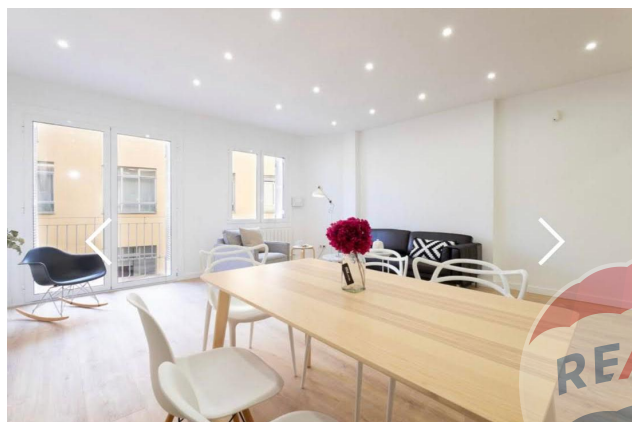
装修: 精装

其他: 木质地板, 整体厨卫, 空调, 阳台等

实景拍摄图



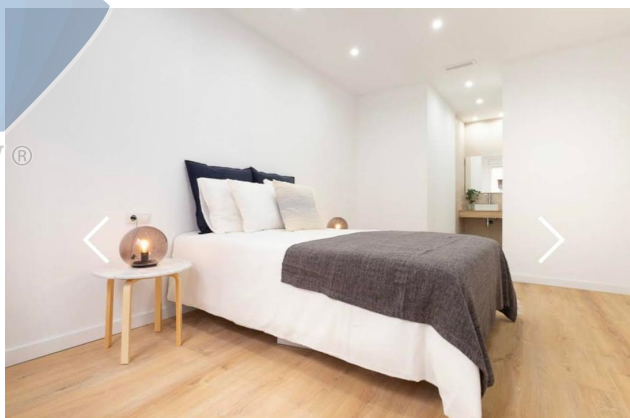
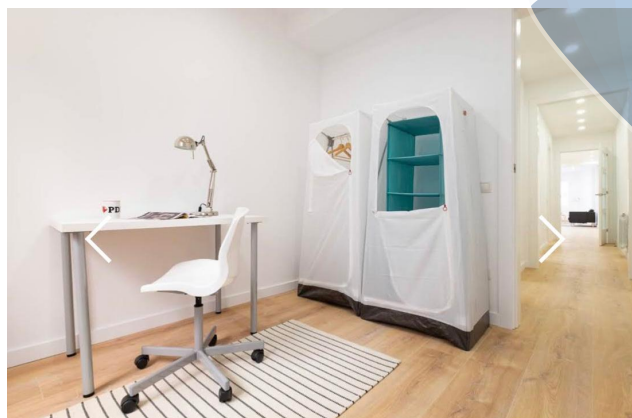
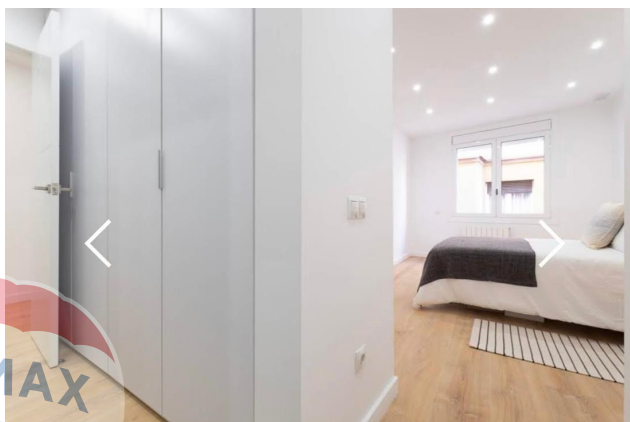
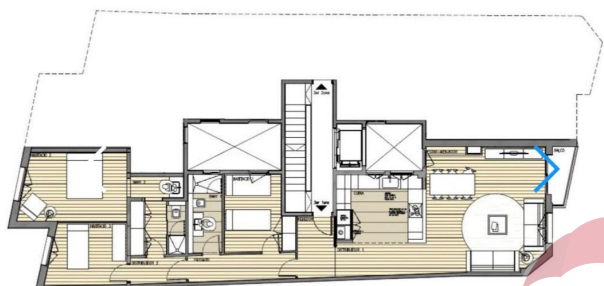
客厅明亮通透，带阳台，房源配中央空调。



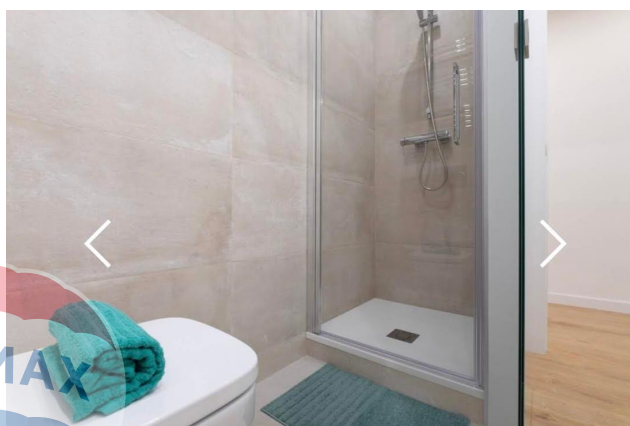
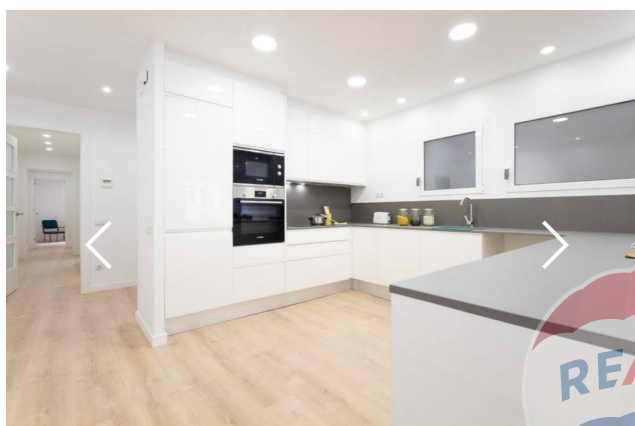
实景拍摄图



卧室格局方正，空间宽敞。



实景拍摄图



实景拍摄图



区域内地标：对角线大道，圣心教堂，游乐园等，房源位于大医院旁，就医方便。



房产所在区域

- 1- 老城区 (Ciutat Vella)
- 2- 扩展区 (L'Eixample)
- 3- 圣蒙锥克区/展会区/金融学区 (Sants-Montjuïc)
- 4- 勒科尔茨区/富人区/金融学区 (Les Corts)
- 5- 萨里亚-桑特热瓦西区/使馆区 (Sarrià Sant Gervasi)
- 6- 感恩区(Gràcia)
- 7- 奥尔塔-圭纳多区/本地区 (Horta Guinardó)
- 8- 努巴里斯区/九街区 (Nou Barris)
- 9- 圣安德鲁区/居民区 (Sant Andreu)
- 10- 圣马提区/滨海区 (Sant Martí)

使馆区/富人区/滨海黄金区

- 座山观海、空气清新、环境优雅、资源丰富；
- 居住环境安静舒适，社会名流、外企高等富人聚居地，安全系数高；
- 汇聚顶尖医疗和教育资源；
- 70-80平公寓50-75万欧元；
- 租金约1400-2400欧/月。

金融学区/扩展区/感恩区/老城区/滨海新区

- 既有完整保留欧洲风情的百年房产，也有房龄小配套好的新区建筑；
- 近各大旅游景点，商业繁荣，餐饮、娱乐、教育和医疗设施配套齐全；
- 70-80平公寓45-70万欧元；
- 租金约1300-2300欧/月。

本地区/居民区/圣蒙锥克区

- 当地居民多，社区成熟完善，绿化良好，生活配套齐全；
- 拥有众多公立、私立学校，医疗资源丰富；
- 70-80平公寓30-45万欧元；
- 租金约850-1200欧/月

九街区/展会区

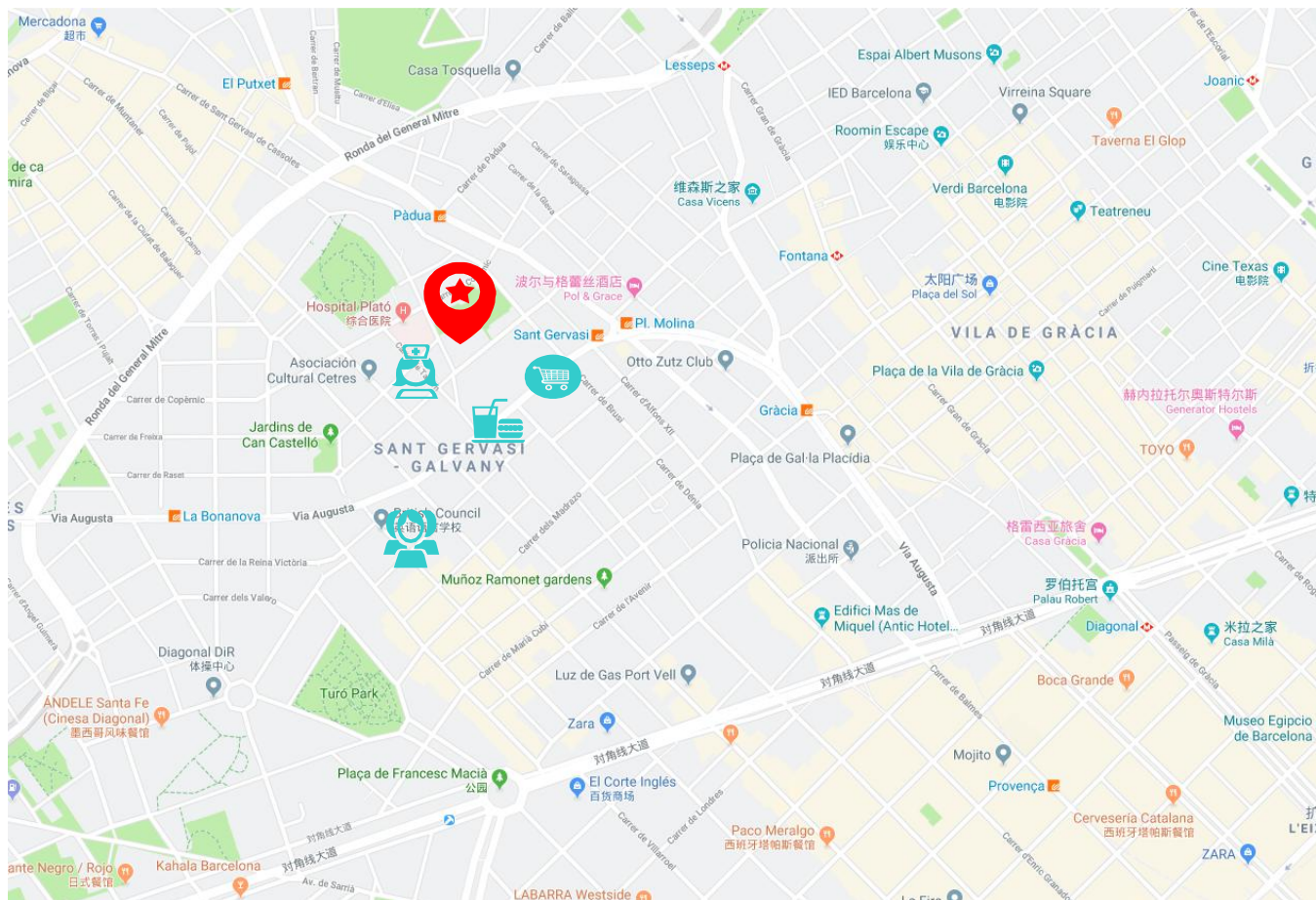
- 普通生活区，新发展城区，房龄较小，房价适中；
- 70-80平公寓20-40万欧元；
- 租金约800-1150欧/月。



萨里亚-桑特热瓦西/富人区/使馆区 (Sarrià-Sant Gervasi)

是巴塞罗那最大的区，位于城市西北部，北部是Sant Gugat市，距离市中心车程约15分钟，它是名副其实的富人区，有很多山景别墅建在靠北的区域内，许多社会名流、政要、明星等居住在此地，整体生活水平档次高，18-19世纪巴塞罗那的资产阶级进入该区域，将之变为夏季消暑胜地，直至今日，区域风景优美，座山观海，许多地标式塔楼与庄园如繁星点点散落在微微起伏的山脉之中，一片奢阔繁华之景。区内有本杰明富兰克林国际学校、美国国际学校等多所私立校，教育资源丰富。

房产周边服务设施



交通

- 紧邻巴塞罗那市中心区域，近对角线大道，轨道交通发达，近地铁6号线，城铁5/6/7号线，附近多条公交线路经过；
- 近主干道，行车便捷。

商业配套

- 近对角线大道主干道，商店一应俱全，商务极度繁荣地带；
- 周边多家高档商务酒店，游客众多；
- 多家大型商务中心。

生活配套

- 近城市主干道，知名地标；
- 周边多所知名公立学校，顶级国际学校British Council；
- 超市，银行及医院等生活配套齐全。