

# 欧风雅致三居室

市中心宜居区域，近议会大道，周边多地标

583.000€



楼层：6层

户型：3室2卫

面积：94m<sup>2</sup>

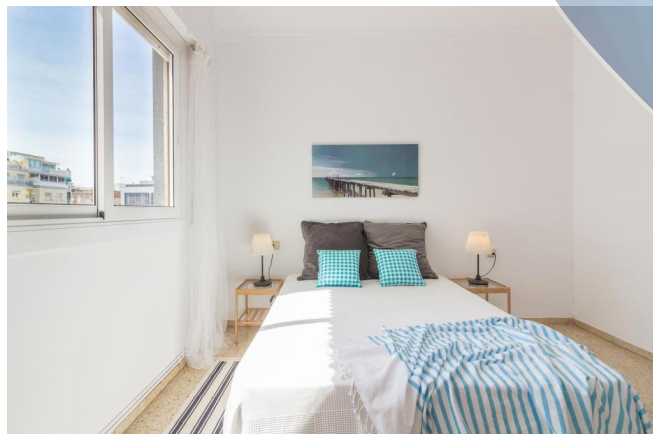
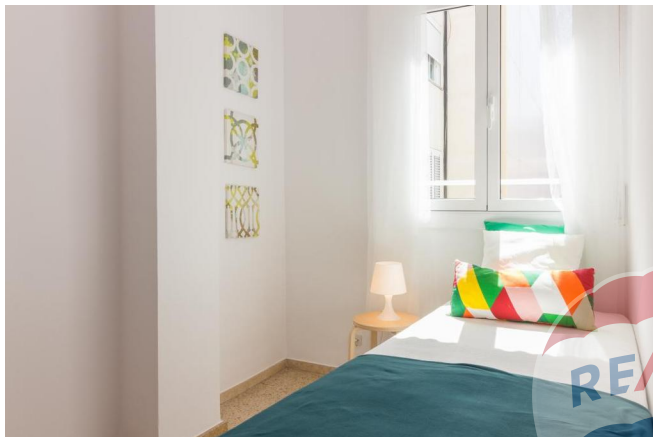
装修：精装

其他：整体厨卫，嵌入式衣柜，空调，阳台，电梯等

# 实景拍摄图



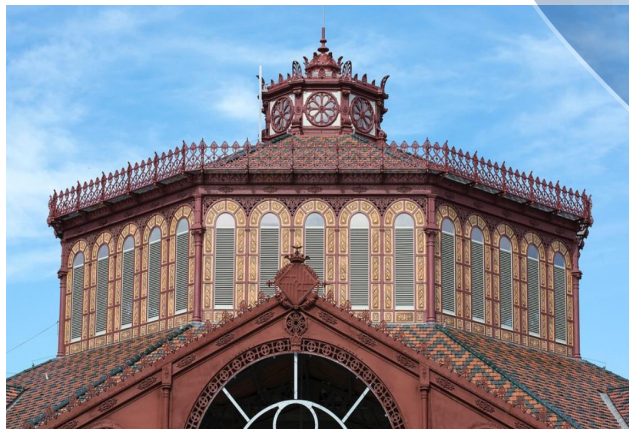
# 实景拍摄图



# 实景拍摄图



# 实景拍摄图



# 实景拍摄图



# 房产所在区域

- 1- 老城区 (Ciutat Vella)
- 2- 扩展区 (L'Eixample)
- 3- 圣蒙锥克区/展会区/金融学区 (Sants-Montjuïc)
- 4- 勒科尔茨区/富人区/金融学区 (Les Corts)
- 5- 萨里亚-桑特热瓦西区/使馆区 (Sarrià Sant Gervasi)
- 6- 感恩区(Gràcia)
- 7- 奥尔特塔-圭纳多区/本地区 (Horta Guinardó)
- 8- 努巴里斯区/九街区 (Nou Barris)
- 9- 圣安德鲁区/居民区 (Sant Andreu)
- 10- 圣马提区/滨海区 (Sant Martí)

## 使馆区/富人区/滨海黄金区

- 座山观海、空气清新、环境优雅、资源丰富；
- 居住环境安静舒适，社会名流、外企高管等富人聚居地，安全系数高；
- 汇聚顶尖医疗和教育资源；
- 70-80平公寓50-75万欧；
- 租金约1400-2400欧/月。

## 金融学区/扩展区/感恩区/老城区/滨海新区

- 既有完整保留欧洲风情的百年房产，也有房龄小配套好的新区建筑；
- 近各大旅游景点，商业繁荣，餐饮、娱乐、教育和医疗设施配套齐全；
- 70-80平公寓45-70万欧；
- 租金约1300-2300欧/月。

## 本地区/居民区/圣蒙锥克区

- 当地居民多，社区成熟完善，绿化良好，生活配套齐全；
- 拥有众多公立、私立学校，医疗资源丰富；
- 70-80平公寓30-45万欧；
- 租金约850-1200欧/月

## 九街区/展会区

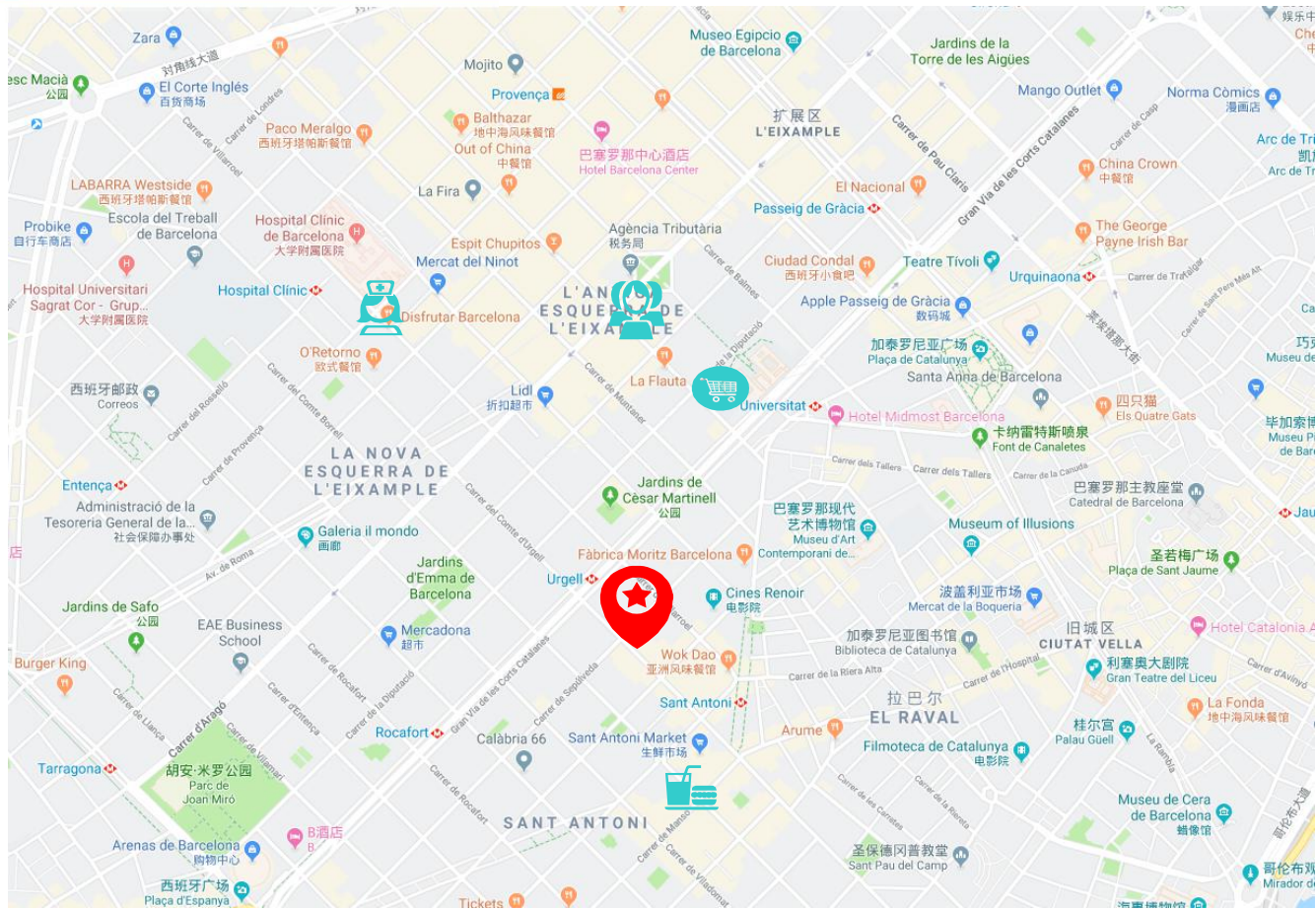
- 普通生活区，新发展城区，房龄较小，房价适中；
- 70-80平公寓20-40万欧；
- 租金约800-1150欧/月。



## 扩展区 (L'Eixample)

扩展区是一个集中了大多数巴塞罗那建筑艺术杰作的高级住宅区。Eixample译为“扩展”，旨在说明这是巴塞罗那新建的区域。这一大片区域坐落于加泰罗尼亚广场以北，沿着格拉西亚大道左右两侧扩展延伸。扩建区内因坐落着巴塞罗那大多数新艺术主义建筑杰作、高档住宅区和大型购物中心而闻名。在这您将看到巴塞罗那国际设计师的品牌店，如香奈儿和麦丝玛拉。这里还坐落着高迪最具代表性的梦幻建筑：米拉之家和巴特洛公寓。此区为鼎旺的旅游购物区，因此商业和生活配套齐全，房产升值空间大。

# 房产周边服务设施



## 交通

- 附近多条公交线路停站，可到达巴塞罗那各个区域；
- 近大学城，加泰罗尼亚广场和西班牙广场等旅游购物商圈；
- 近1/2号线地铁站，轨道交通发达。

## 商业配套

- 介于中心旅游购物繁华地带和金融会展区，商业发达，配套各式商店卖场，酒吧和商务酒店；
- 近大型购物中心。

## 生活配套

- 位于巴塞罗那城市主干道议会大道上，配套众多公、私立优质学校，高等教育资源丰富；
- 配套医院、图书馆、公园和体育中心等；
- 周边地标林立规划整齐，风景美。